



© Bildrechte Q4 West Architekten AG

PRIMARSCHULHAUS BREITE

WETTBEWERB | MUTTENZ | 2024

BAUHERR | Einwohnergemeinde MuttENZ
 PROJEKTADRESSE | Kirchplatz 3 | MuttENZ
 ZEITRAUM | 2024
 KOSTEN | ca. CHF 25'000'000
 LEISTUNGSPHASE | Wettbewerb

Im dörflichen Kontext der Umgebung werden bewusst drei Gebäude auf dem Perimeter platziert, die die kleinteilige Tektonik des Umfelds aufgreifen und fortführen. Dieses additive Prinzip fügt sich harmonisch in die bestehende Struktur und bildet zusammen mit den bestehenden Gebäuden einen campusähnlichen Ort, der die Massstäblichkeit der Umgebung respektiert.

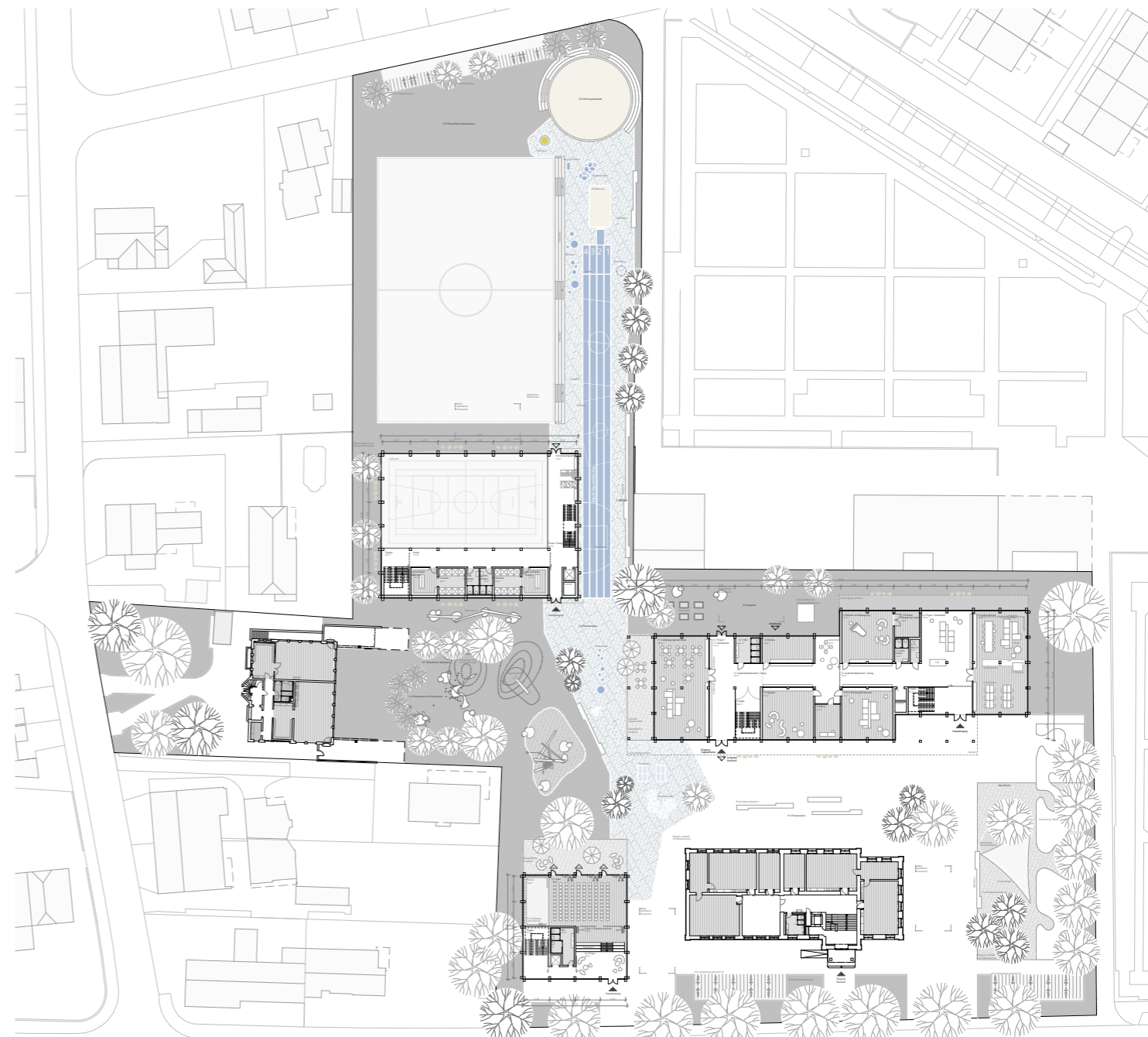
Das «Blaue Band» ersetzt den klassischen Hartplatz durch eine Multisportfläche, die Sport im Freien attraktiver macht und eine Vielzahl Aktivitäten anbietet. Als weitläufige Sportfläche schafft sie eine räumliche und funktionale Verbindung zwischen den Gebäuden, durch die Sport, Spiel und Schule nahtlos ineinander übergehen.

Zentrales Element des schulischen Konzepts ist die Schaffung von Lernlandschaften - Klassenzimmer und Gruppenräume sind jeweils zu kleineren Clustern zusammengefasst. Diese Struktur kreiert eine kindgerechte, massstäbliche Lernumgebung, die sowohl Funktionalität als auch Identifikation fördert.

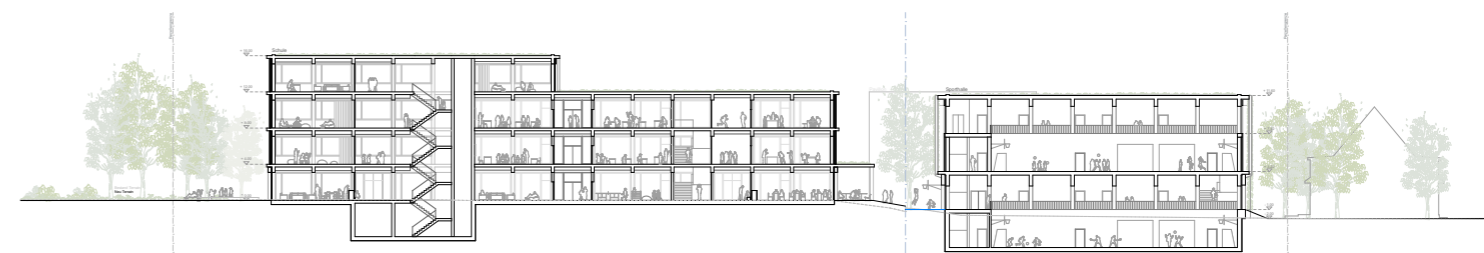
Die Fassade widerspiegelt die innere Konstruktion und unterstützt die Sichtbarkeit der Tragstruktur. Im Erdgeschoss bestehen die Stützen und Auslaufträger der Laubengänge aus Beton, während die oberen Geschosse konsequent in Holz umgesetzt sind. Die Materialität prägt die Detaillierung in der Konstruktion - Beton wird monolithisch in leicht verzogenen Formen ausgeführt, während Holz in additiver Fügung als strukturelle Spange für die Lisenen um die heraustretenden Träger dient.



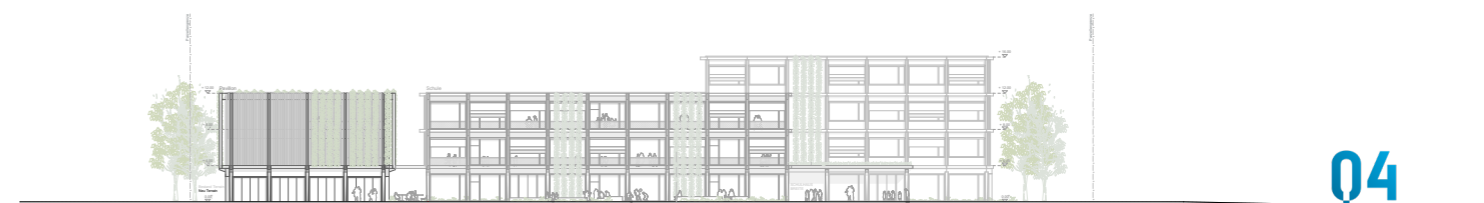
© Bildrechte Q4 West Architekten AG



ERDGESCHOSS



SCHNITT



ANSICHT