



© Bildrechte Hosoya Schaefer Architects AG

PRIMARSCHULE CHRISTOPH MERIAN

AUSFÜHRUNG | BASEL | 2022-2026

BAUHERR Immobilien Basel-Stadt
 PROJEKTADRESSE Emanuel Büchel-Strasse 45 | Basel
 ZEITRAUM 2022 - 2026
 KOSTEN CHF 28'200'000
 LEISTUNGSPHASEN Ausschreibung | Ausführung | Gesamtleitung

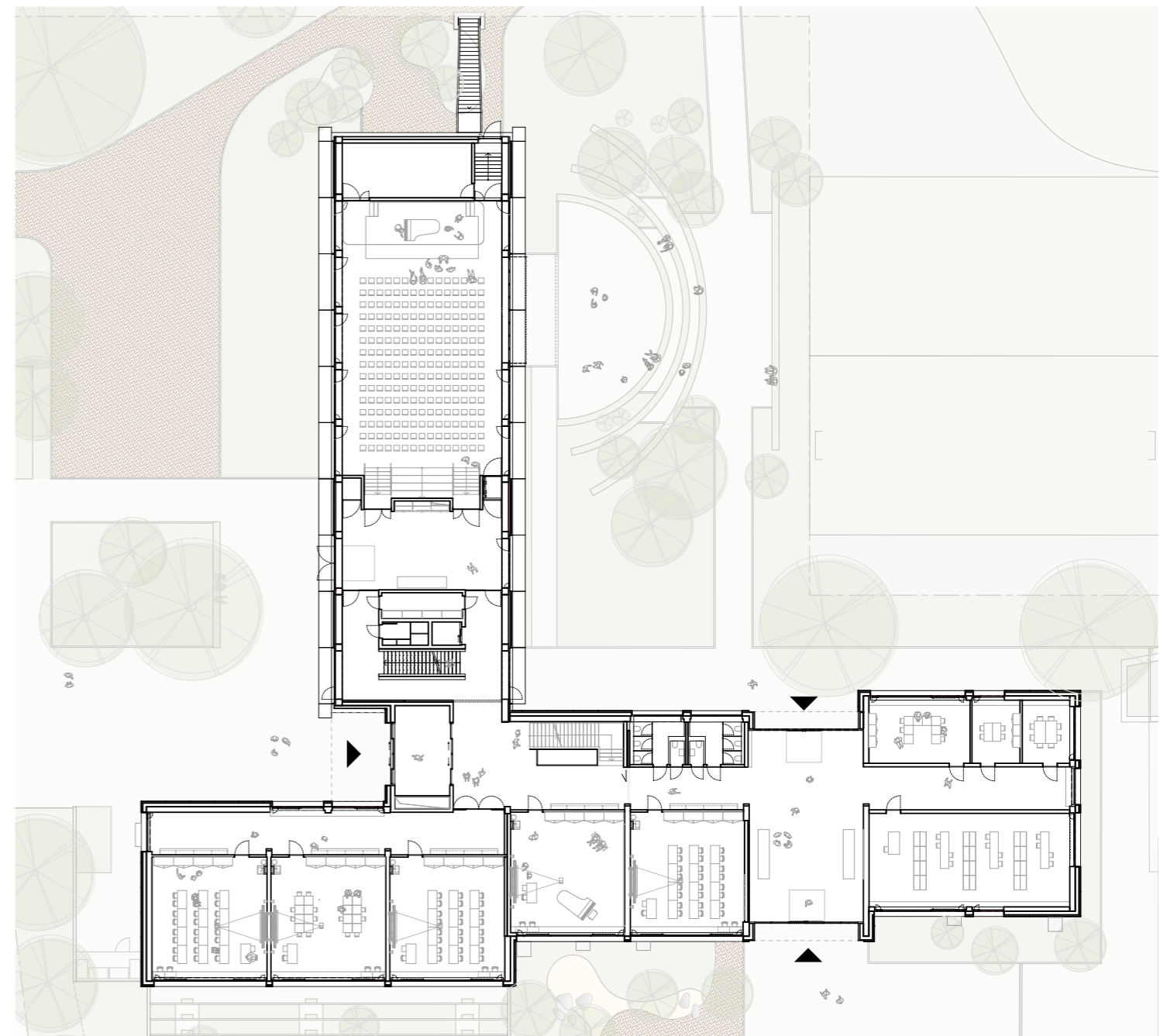
Auf dem historischen Schulareal Gellert wird das bestehende Christoph Merian Schulhaus durch einen Erweiterungsbau ergänzt, der durch seine Platzierung eine harmonische Verbindung im Kontext schafft. Der starken Tektonik des Bestandes wird ein filigranes Volumen mit einer verspielten Fassade gegenübergestellt - beide Teile haben ihre Kraft und werden durch sich wiederholende Materialien vereint.

Flexible Erschliessungsbereiche und Lernlandschaften prägen grundlegend das Konzept und machen das Gebäude zukunftsfähig und flexibel. Grosszügige Korridorbereiche sind transparent und als erweiterte Lernbereiche zuschaltbar. Der heutige Eingang bleibt zentraler Ankommenspunkt und erschliesst über ein repräsentatives Treppenhaus in die beiden Flügel.

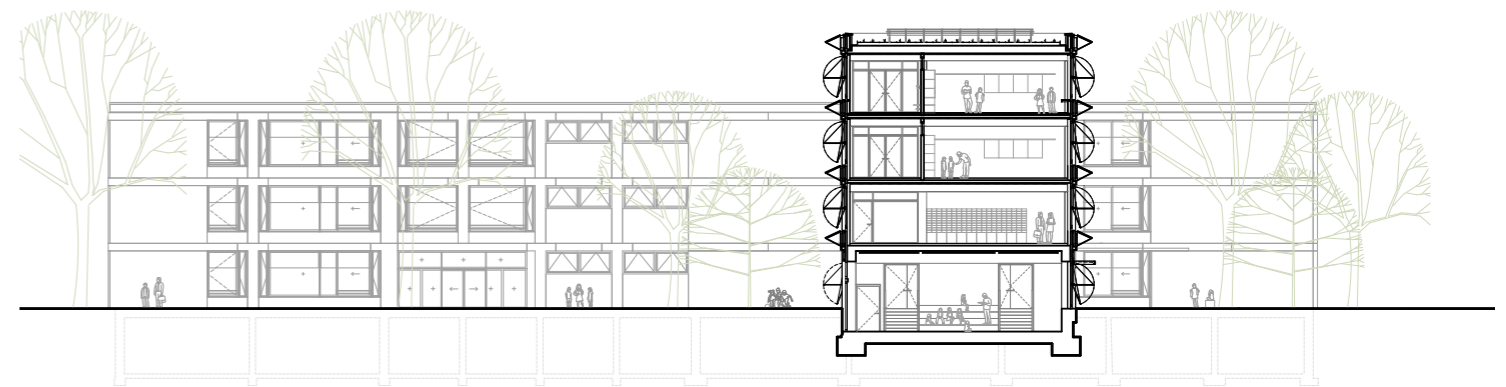
Der Erweiterungsbau sucht in jeder Hinsicht Optimierung - ein minimales Tragwerk reduziert Beton, eine gemeinsame zentrale Haustechnik schafft Synergien und steigert die betriebliche Effizienz, Holzbau ergänzt die reduzierte Statik des kompakten Neubaus mit Fokus auf die ökologische Bilanz. Photovoltaik an Fassade und Dach und manuelle Nachtauskühlung steigern zudem die energetische Eigenversorgung.



© Bildrechte Hosoya Schaefer Architects AG



ERDGESCHOSS NEU



SCHNITT